

# マイクロスイッチセット 組み立てマニュアル

第 1.02 版

2015 年 4 月 20 日

株式会社日立ドキュメントソリューションズ

# 注意事項 (rev.6.0H)

## 著作権

- ・本マニュアルに関する著作権は株式会社日立ドキュメントソリューションズに帰属します。
- ・本マニュアルは著作権法および、国際著作権条約により保護されています。

## 禁止事項

ユーザーは以下の内容を行うことはできません。

- ・第三者に対して、本マニュアルを販売、販売を目的とした宣伝、使用、営業、複製などを行うこと
- ・第三者に対して、本マニュアルの使用権を譲渡または再承諾すること
- ・本マニュアルの一部または全部を改変、除去すること
- ・本マニュアルを無許可で翻訳すること
- ・本マニュアルの内容を使用しての、人命や人体に危害を及ぼす恐れのある用途での使用

## 転載、複製

本マニュアルの転載、複製については、文書による株式会社日立ドキュメントソリューションズの事前の承諾が必要です。

## 責任の制限

本マニュアルに記載した情報は、正確を期すため、慎重に制作したのですが万一本マニュアルの記述誤りに起因する損害が生じた場合でも、株式会社日立ドキュメントソリューションズはその責任を負いません。

## その他

- ・本マニュアルに記載の情報は本マニュアル発行時点のものであり、株式会社日立ドキュメントソリューションズは、予告なしに、本マニュアルに記載した情報または仕様を変更することがあります。製作に当たりますは、最新の内容を確認いただきますようお願いいたします。
- ・すべての商標および登録商標は、それぞれの所有者に帰属します。

## 連絡先

株式会社 日立ドキュメントソリューションズ

〒135-0016 東京都江東区東陽六丁目3番2号 イースト21タワー

E-mail : himdx.m-carrally.dd@hitachi.com

## 目次

1. 概要.....	1
2. 部品の確認.....	2
2.1 電子部品.....	2
2.2 その他.....	3
3. 組み立て.....	4
3.1 カグスベールを外す.....	4
3.2 抵抗 4.7k $\Omega$ (黄・紫・赤・金) の取り付け.....	5
3.3 マイクロスイッチの取り付け.....	6
3.4 カグスベールを戻す.....	9

1. 概要

---

## 1. 概要

本書では、マイクロスイッチおよびプルアップ抵抗の半田付けを解説します。

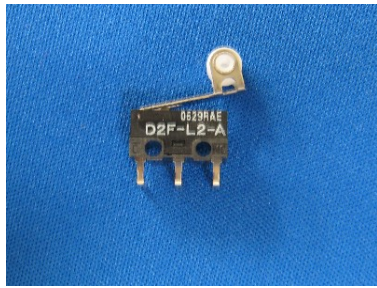
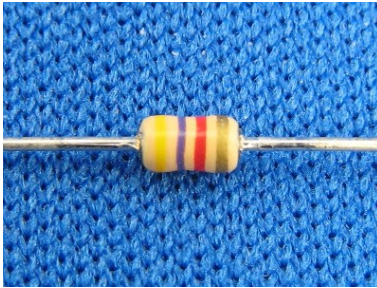
## 2. 部品の確認

部品表の中身のものがきちんと入っているか確認しましょう。

### 2.1 電子部品

電子部品の一覧を表 2.1 に示します。表 2.1 の参照名は基板上に印刷で明記されているものを表しています。


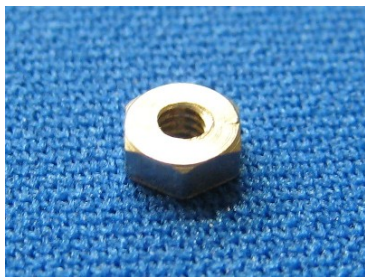


表 2.1 電子部品一覧

参照名	部品名	型名	写真	数量
SW1	マイクロ スイッチ	D2F-L2-A		1 個
R7	抵抗 4.7kΩ (黄・紫・赤・金)	K0A CFS1/4C		1 本

2. 部品の確認

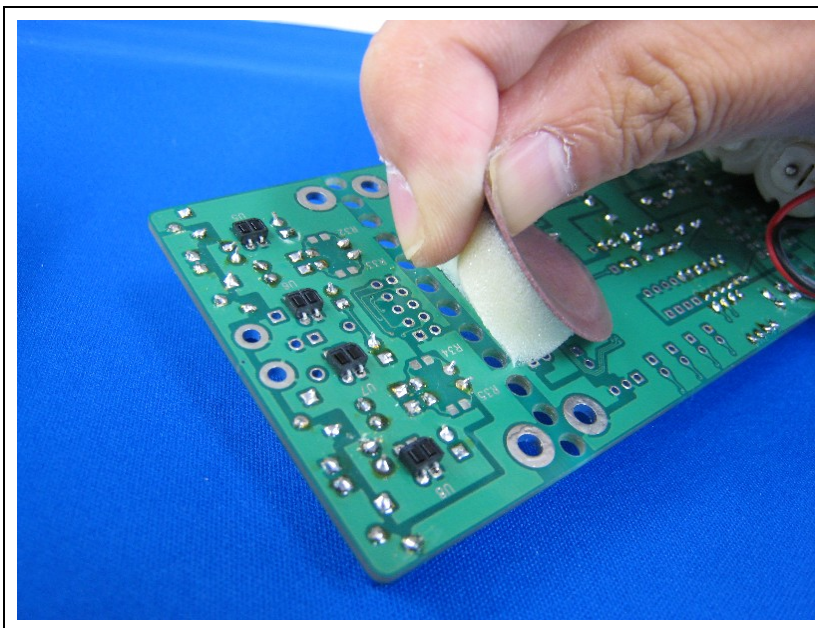
2.2 その他

表 2.2 その他部品一覧

部品名 ×数量	写真	部品名 ×数量	写真
2×10mm 丸ビス ×3本 (予備1本)		2mm ナット ×3個 (予備1個)	
2mm ワッシャー ×3枚 (予備1枚)		2mm スプリング ワッシャー ×3枚 (予備1枚)	

### 3. 組み立て

#### 3.1 カグスベールを外す



半田付けがしにくいので、初めにカグスベールを外します。

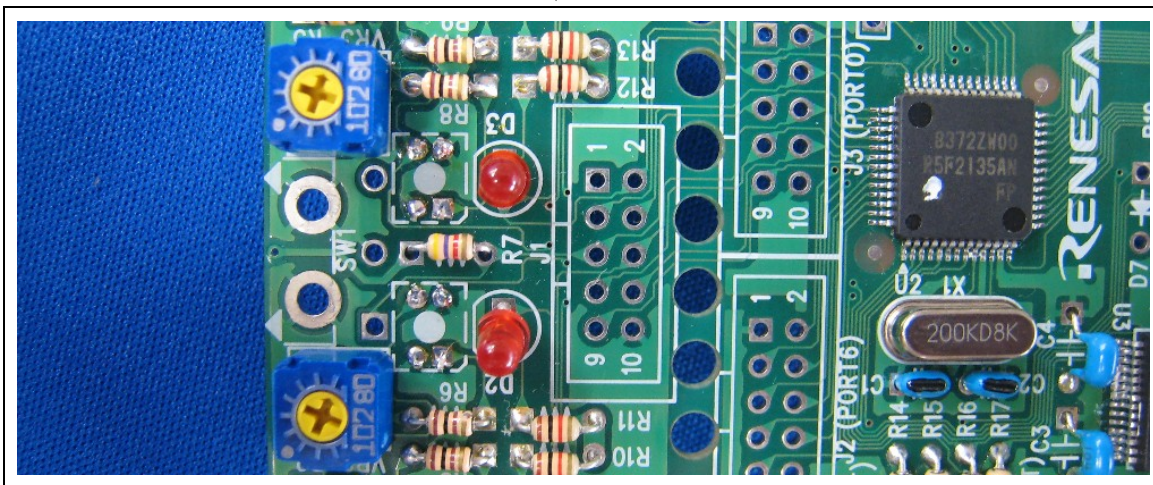
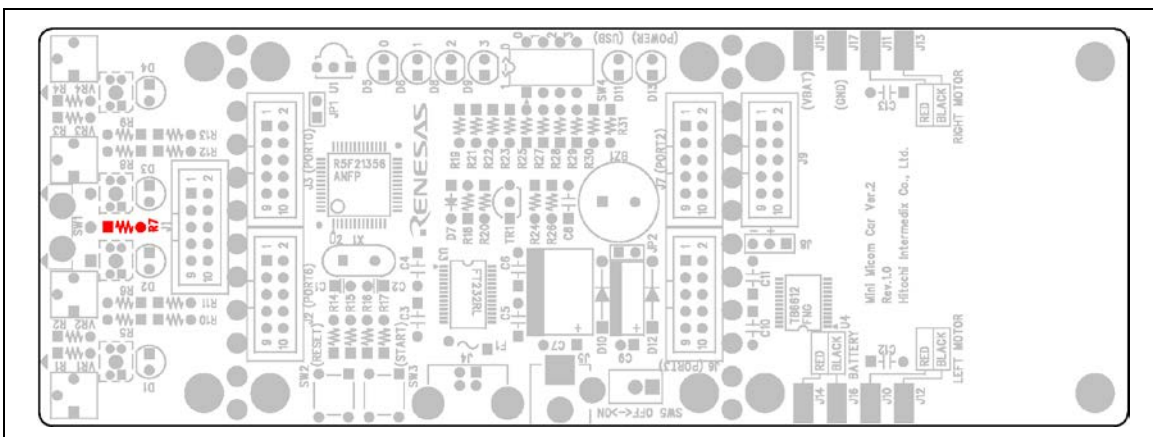
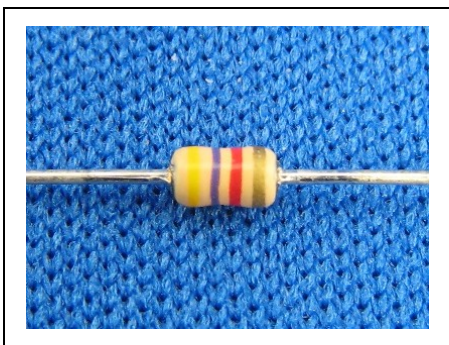
両面テープの接着力が強いので、スポンジが裂けないように接着面をめくるようにして、外します。

### 3.2 抵抗 4.7K $\Omega$ (黄・紫・赤・金) の取り付け

R7 に抵抗 4.7K $\Omega$  (黄・紫・赤・金) を半田付けします。

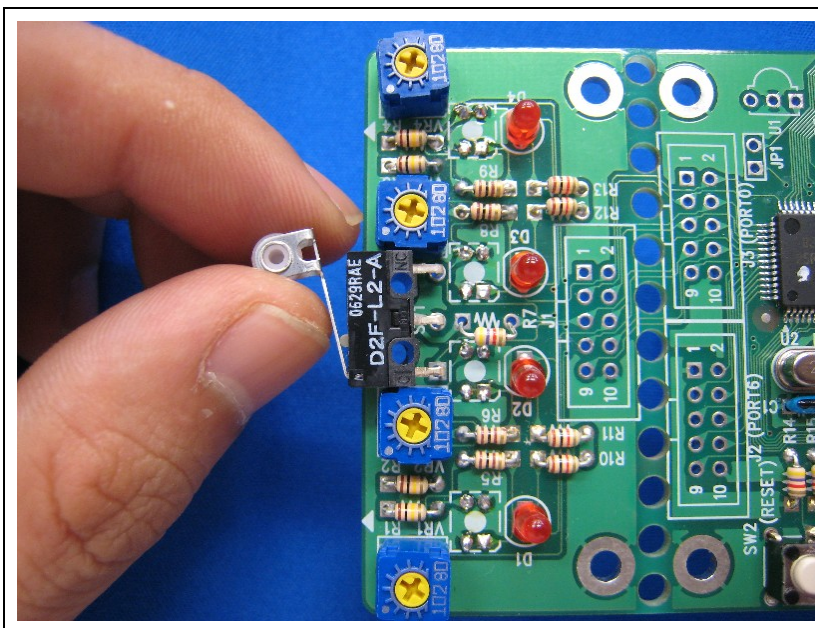
表面に取り付け、裏面で半田付けします。

半田付けのしかたについては、「ミニマイコンカー製作キット Ver.2 組み立てマニュアル」の「5.1 半田付けのしかた」を参照してください。

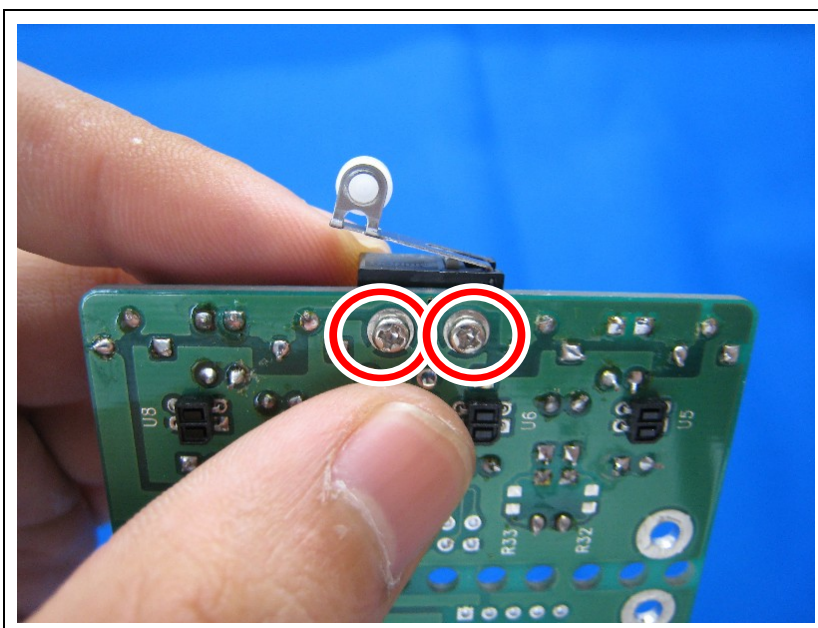




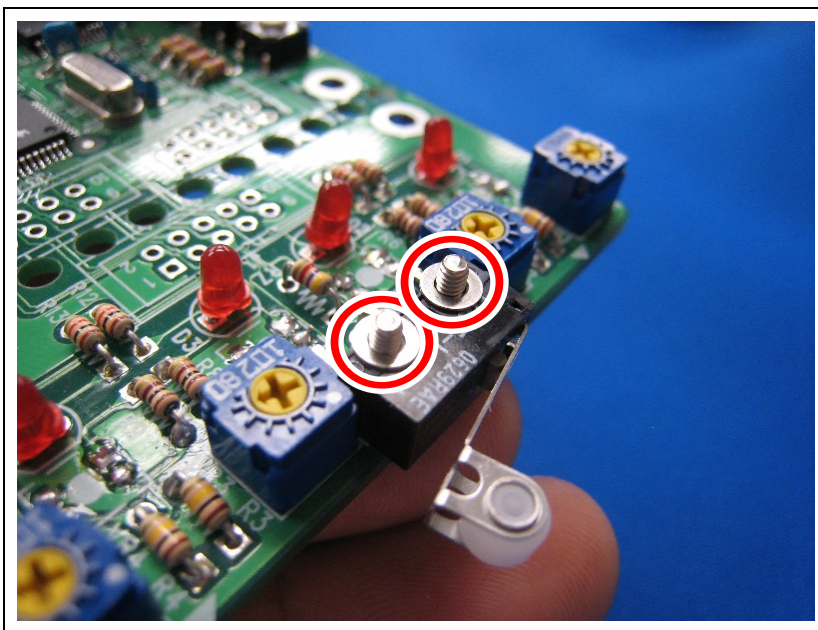
### 3.3 マイクロスイッチの取り付け



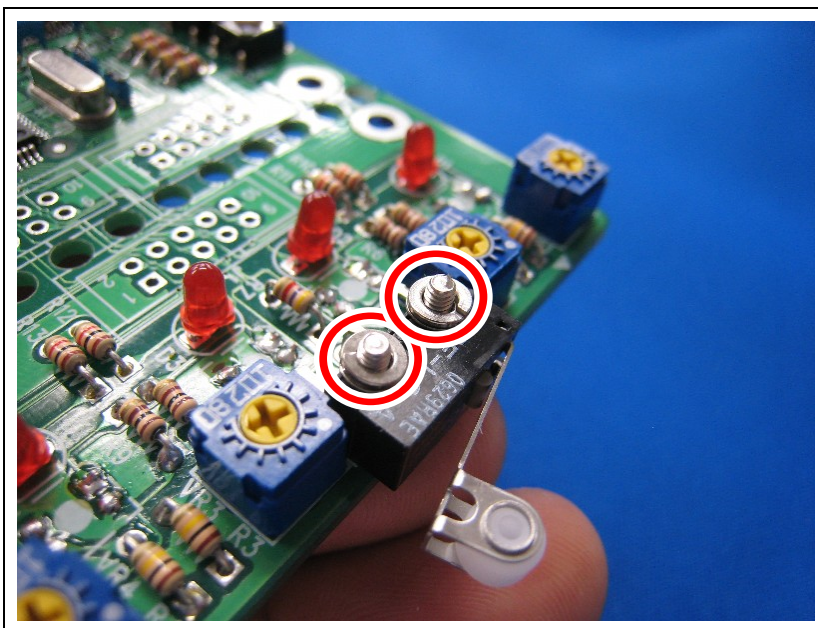
写真の位置にマイクロスイッチをセットします。



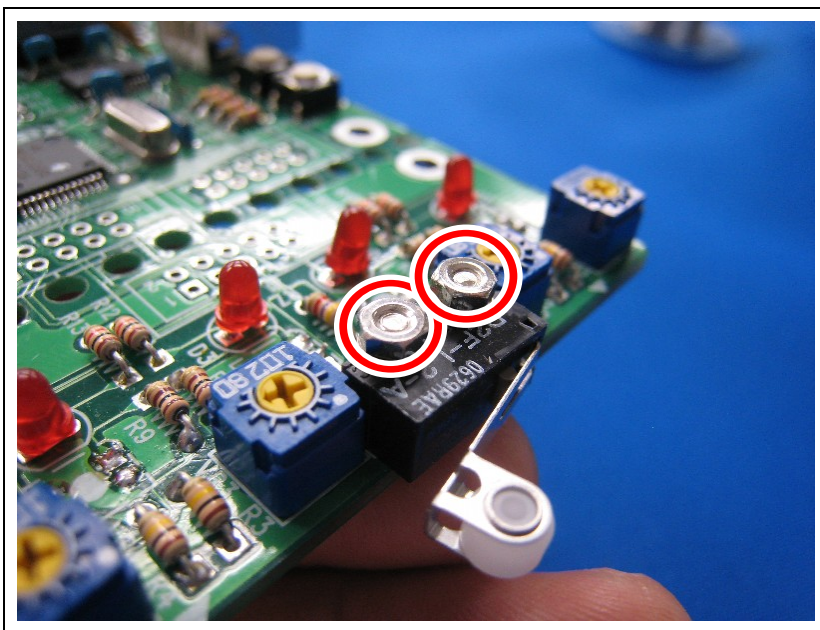
基板裏面から 2×10mm ビスを 2 本セットします。



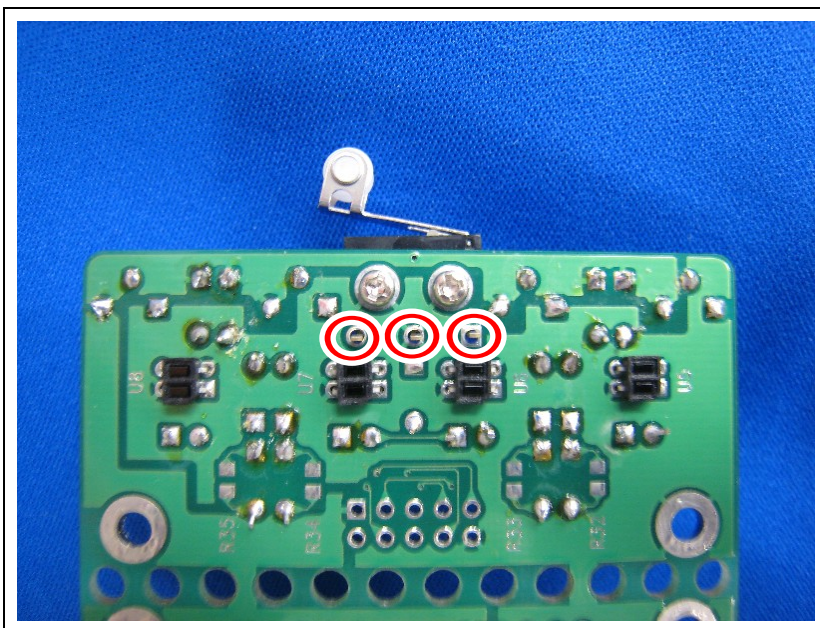
2mm ワッシャーを 2 枚セットします。



2mm スプリングワッシャーを 2 枚セットします。

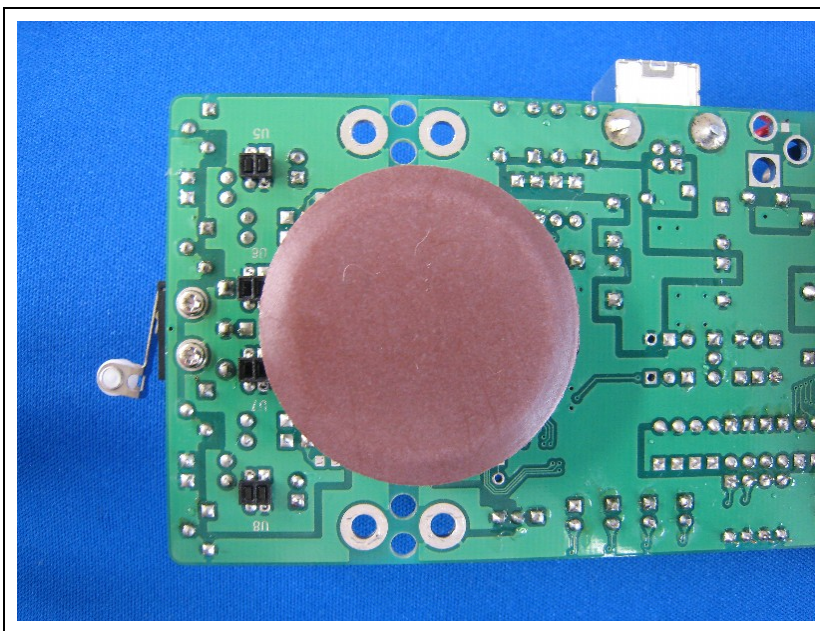


2mm ナットを2個セットして締めます。



裏面の3箇所半田付けをします。

### 3.4 カグスベールを戻す



カグスベールを元に戻して完成です。

