

RCサーボ24ch基板は、ミニマイコンカーVer.2の拡張用オプションです。ミニマイコンカーVer.2と接続することにより、RCサーボを最大で24ch制御することができます。組み合わせによって、クリッパーロボットや、2足歩行ロボットなどのプログラム制御の学習が可能です。

※制御できるRCサーボの数について

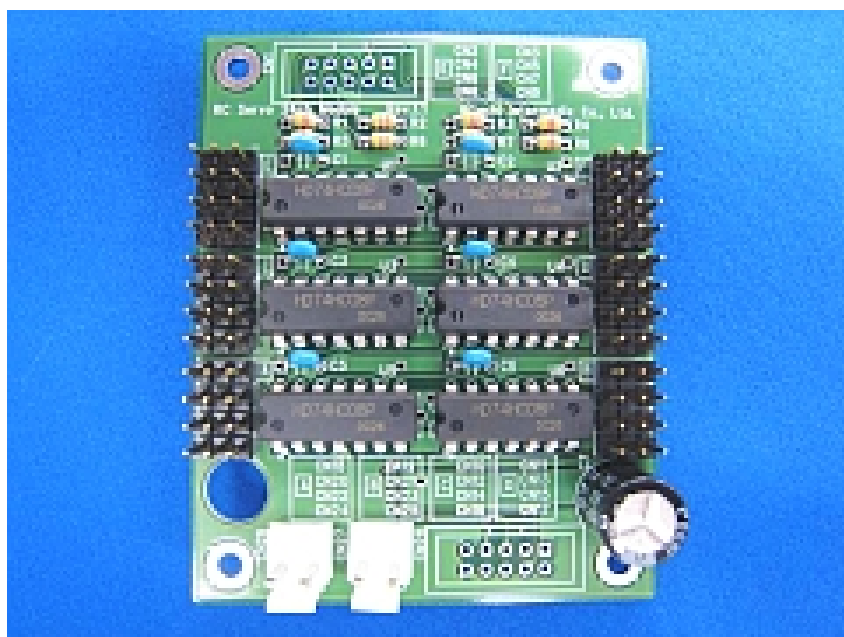
ミニマイコンカー Ver.2と接続する場合は、8chまでの制御となります。ミニマイコンカー Ver.2のモータードライバー部分を切り離すことによって、24chの制御が可能になります。

※ミニマイコンカー Ver.2との接続について

接続するには、「10Pオスコネクタ」と「10Pボードコネクタ」または、「フラットケーブル」が別途必要になります。詳しくは、[ダウンロード](#)ページから「RCサーボ24ch基板製作キット 組み立てマニュアル」を参照してください。

※本キットは、組み立て材料一式をセットにした未完成品です。組み立てには、半田付けが必要です。

※ミニマイコンカー Ver.2は別売りです。



RCサーボ24ch基板 完成例

※ミニマイコンカー Ver.2と接続するには、別途コネクタやフラットケーブルが必要です。

製品の詳細については、ホームページを参照してください。

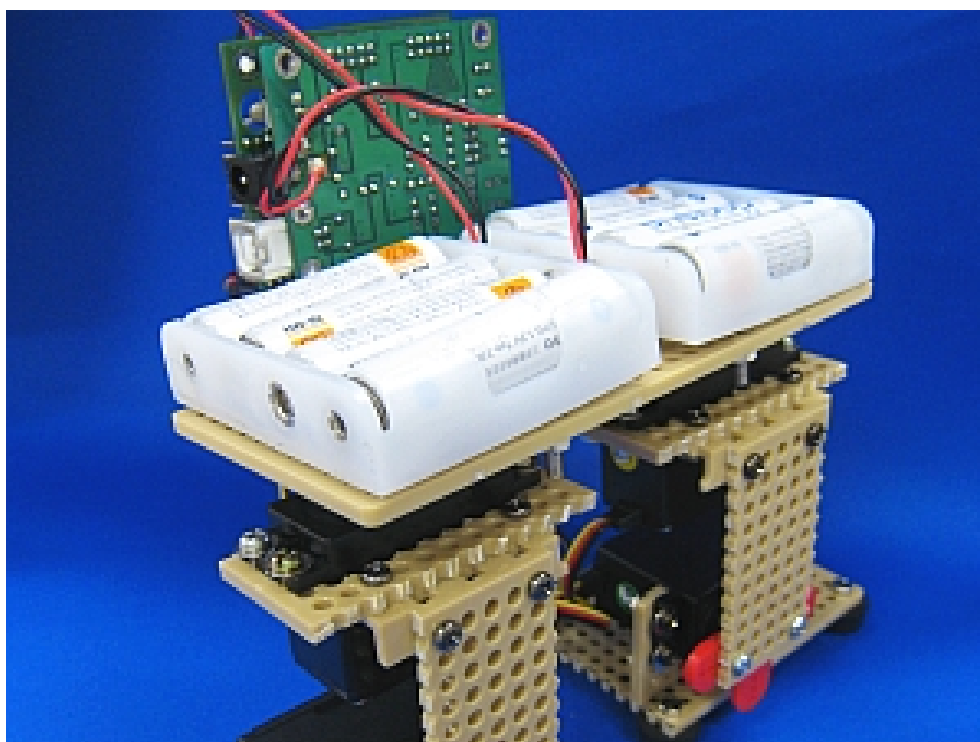
URL: <http://www2.himdx.net/mcr/>

◎株式会社日立ドキュメントソリューションズ

〒135-0016 東京都江東区東陽六丁目3番2号 イースト21タワー

TEL: 03-6666-8171 FAX: 03-6666-8844

E-mail: himdx.m-carrally.dd@hitachi.com



RCサーボ24ch基板とRCサーボ4個を使用した、2足歩行ロボットの製作例

※ RCサーボ24ch基板には、RCサーボ、電池ボックス、プレートなどは含まれません。

※2足歩行ロボットの製作例は、[ダウンロード](#)ページから「RCサーボ24ch基板 C言語2足歩行プログラム解説マニュアル」を参照してください。

※ミニマイコンカー Ver.2との接続には、別途コネクタが必要です。詳しくは、[ダウンロード](#)ページから「RCサーボ24ch基板 組み立てマニュアル」を参照してください。

■ 紹介動画

※クリックすると、Youtubeへジャンプします
[2足歩行ロボットの製作例\(RCサーボを4個使用\)](#)

■ マニュアル

[ダウンロード](#)ページからダウンロードしてください。

製品の詳細については、ホームページを参照してください。

URL: <http://www2.himdx.net/mcr/>

◎株式会社日立ドキュメントソリューションズ

〒135-0016 東京都江東区東陽六丁目3番2号 イースト21タワー
TEL: 03-6666-8171 FAX: 03-6666-8844
E-mail: himdx.m-carrally.dd@hitachi.com