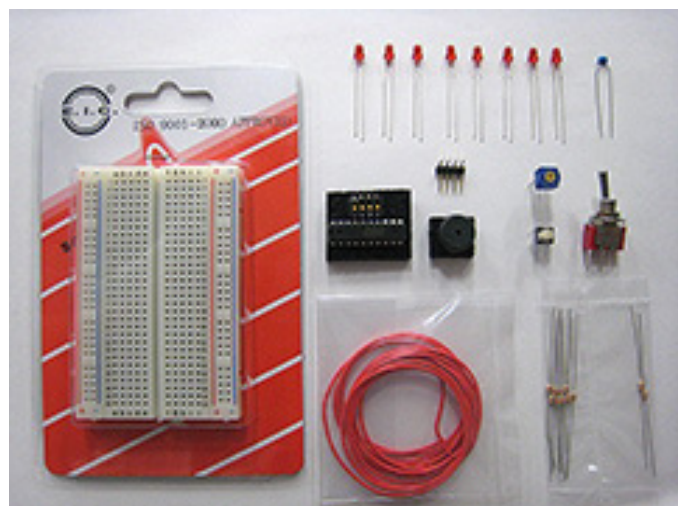


R8CM12Aブレッドボードセットは、[R8C/M12A\(R5F2M122ANDD\)](#)を使用した、半田付けが不要なマイコン学習教材です。

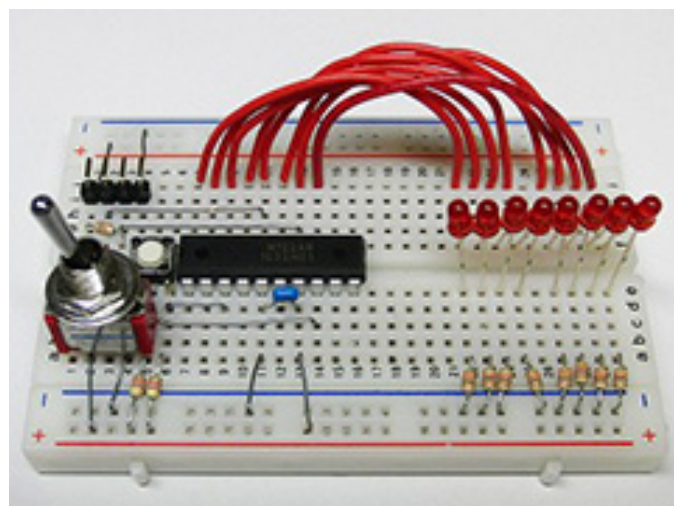
本セットのみで、ディップスイッチを使用したLEDの点灯制御やボリュームを使用したA/D変換、圧電サウダを使用した電子オルゴールなど多彩なマイコン制御の学習が可能です。

使用しているマイコン単品での販売もしています。

※ プログラムの書き込み、電源の供給には、別途[RY-WRITER](#)が必要です。



セットの内容



ブレッドボード実装例

製品型番	<ul style="list-style-type: none"> ・M-S222(教育向け販売)[*] ・M-S223(一般向け販売) <p>*教育向けは、学校などの教育機関やその教職員が教育を目的として購入する場合です。学校や教職員からの依頼で代理店の方が購入する場合なども対象となります。</p>
マイコン	R8C/M12A(R5F2M122ANDD) ルネサス エレクトロニクス製
電源	DC +5V(標準はUSBから給電)* *別途 RY-WRITER が必要です。
書き込みI/F	RY-WRITER を使用して書き込み
I/O	LED × 8個、4bit DIPスイッチ × 1個、圧電サウダ × 1個、ボリューム × 1個

製品の詳細については、ホームページを参照してください。

URL: <http://www2.himdx.net/mcr/>

株式会社日立ドキュメントソリューションズ

〒135-0016 東京都江東区東陽六丁目3番2号 イースト21タワー

TEL: 03-6666-8171 FAX: 03-6666-8844

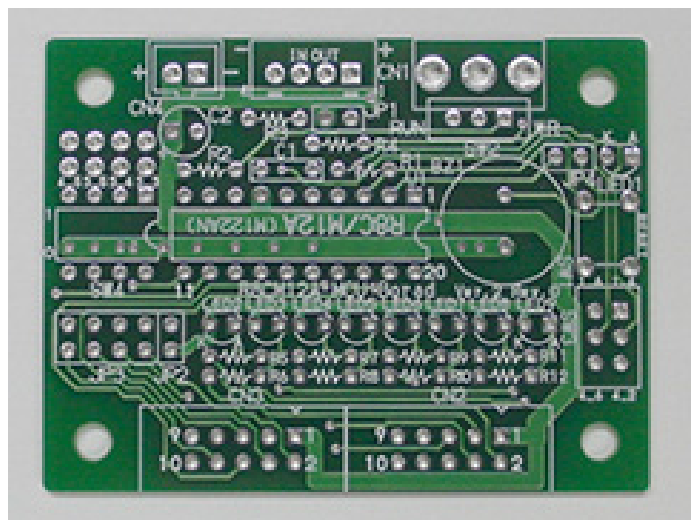
E-mail: himdx.m-carrally.dd@hitachi.com

■ブレッドボードセットの部品を実装できる基板もあります

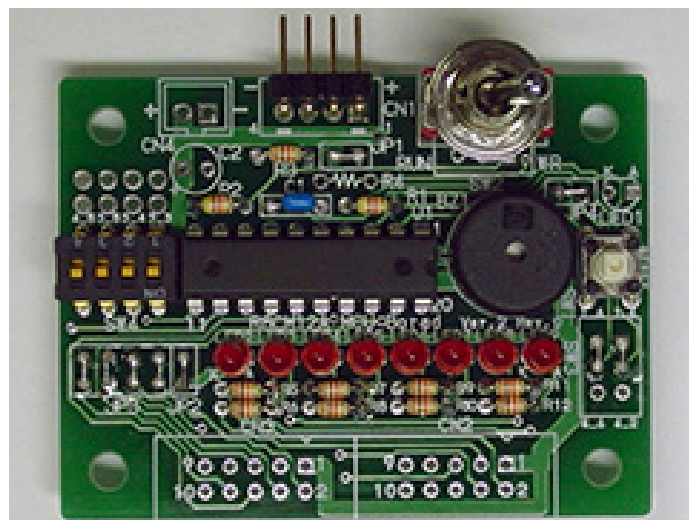
【[M-S230:R8CM12A基板](#)】は、【M-S222・M-S223:R8CM12Aブレッドボードセット】の部品を実装することのできる基板です。

- ・R8C/M12Aマイコンの他、LED 8個、4bitディップスイッチ、圧電サウンダーを実装することができます。
- ・上記部品とマイコンのポートの間にはジャンパ用のランドがあり、ショートさせるか、ショートさせないかで接続をON/OFFすることができます。
- ・5×2ピッチの10ピンコネクタを2個実装することができます。フラットケーブルで別な基板と接続することができます。

詳しくは、[ダウンロード](#)ページの「R8CM12A基板 製作マニュアル」を参照してください。



M-S230:R8CM12A基板



実装例(部品は別売りです)

■ マニュアル、プログラム

[ダウンロード](#)ページからダウンロードしてください。

製品の詳細については、ホームページを参照してください。

URL: <http://www2.himdx.net/mcr/>

◎ 株式会社 日立ドキュメントソリューションズ

〒135-0016 東京都江東区東陽六丁目3番2号 イースト21タワー

TEL: 03-6666-8171 FAX: 03-6666-8844

E-mail: himdx.m-carrally.dd@hitachi.com