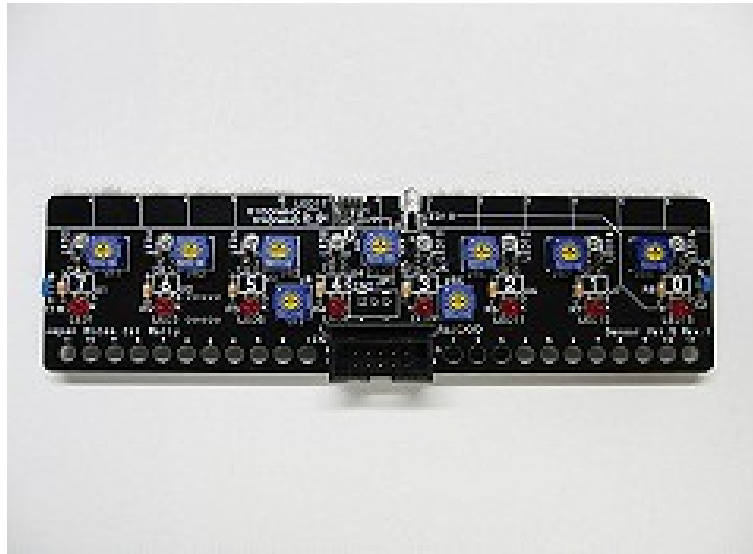


マイコンカーVer.5.1製作キットに付属している、センサ基板です。

※本キットは、組み立て材料一式をセットにした未完成品です。組み立てには、半田付けが必要です。

完成例



特長を下記に示します。

- ・コース(白線)検出用センサは8個です。
- ・スタートバー検出用センサは1個です。
- ・マイコンボードとは、10芯のフラットケーブルで接続します。
- ・コース(白線)検出用センサ8個とスタートバー検出用センサ1個で合計9本の信号線が必要になりますが、コース検出用センサとスタートバー検出用センサの信号線を兼用しているため8本の信号線で対応可能です。兼用で使用している信号線がコースとスタートバーのどちらかを検出をしているのかはプログラムで判断します。

■ マニュアル、プログラム

[ダウンロード](#)ページからダウンロードしてください。

製品の詳細については、ホームページを参照してください。

URL: <http://www2.himdx.net/mcr/>

◎ 株式会社 日立ドキュメントソリューションズ

〒135-0016 東京都江東区東陽六丁目3番2号 イースト21タワー

TEL: 03-6666-8171 FAX: 03-6666-8844

E-mail : himdx.m-carrally.dd@hitachi.com