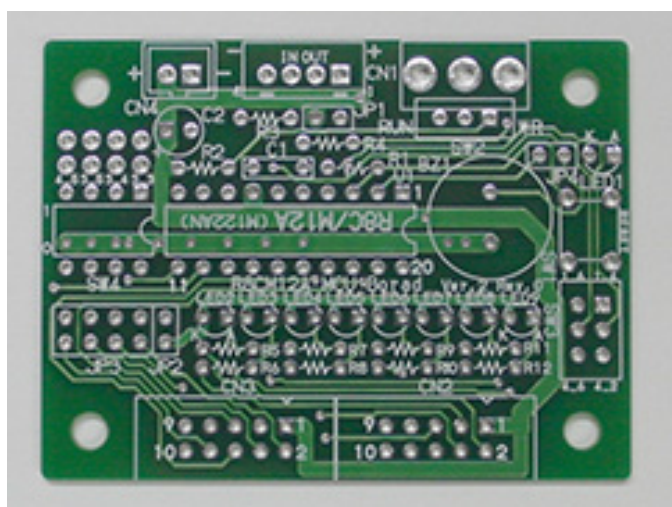
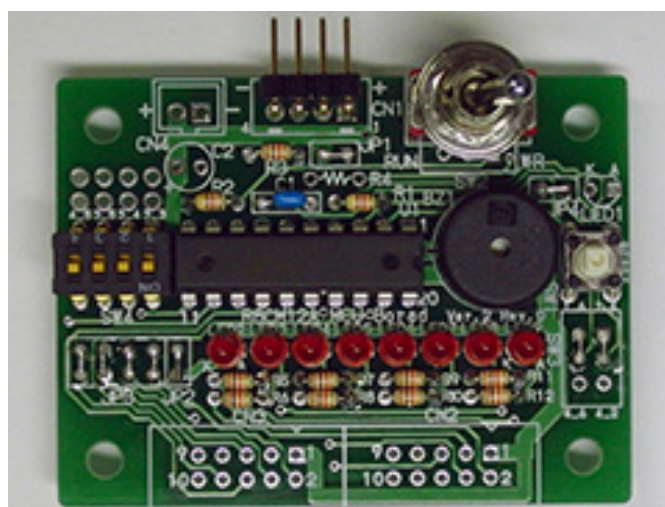


R8CM12A基板は、【[M-S222・M-S223:R8CM12Aブレッドボードセット](#)】の部品を実装することのできる基板です。

- ・R8C/M12Aマイコンの他、LED 8個、4bitディップスイッチ、圧電サウンダーを実装することができます。
- ・上記の部品とマイコンのポートの間にはジャンパ用のランドがあり、ショートさせるか、ショートさせないかで接続をON/OFFすることができます。
- ・5×2ピッチの10ピンコネクタを2個実装することができます。フラットケーブルで別な基板と接続することができます。



M-S230:R8CM12A基板



完成例(部品は別売です)

■ マニュアル、プログラム

[ダウンロード](#)ページの「R8CM12A基板 製作マニュアル」を参照してください。

製品の詳細については、ホームページを参照してください。

URL: <http://www2.himdx.net/mcr/>

◎ 株式会社 日立ドキュメントソリューションズ

〒135-0016 東京都江東区東陽六丁目3番2号 イースト21タワー

TEL: 03-6666-8171 FAX: 03-6666-8844

E-mail: himdx.m-carrally.dd@hitachi.com