

■概要

コースの【白・灰・黒】を検出するアナログセンサを2個、コースの【白・黒】を検出するデジタルセンサを5個(左右×各2個, 中心1個), スタートバー検出用のセンサを1個をそれぞれ搭載しています。

アナログセンサによりコースの【白・灰・黒】を認識し、ステアリングモータを制御することにより、なめらかなライトレースを行うことができます。

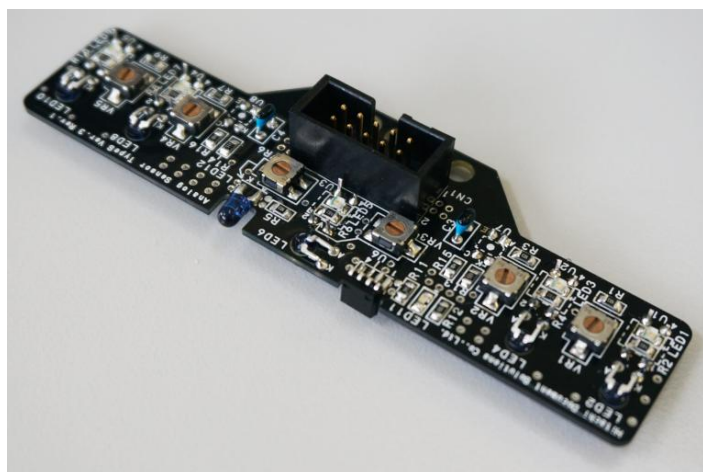
Ver.2からの変更点について

アナログセンサの素子が変わりました。

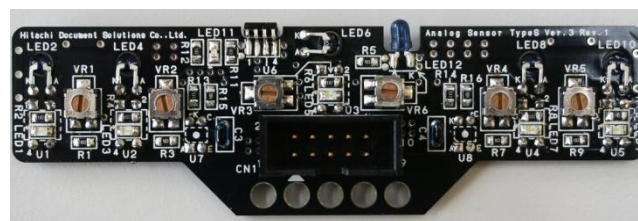
GP2S700HCP(シャープ) → [SG-105F3](#)(コーデンシ)

SG-105F3については、

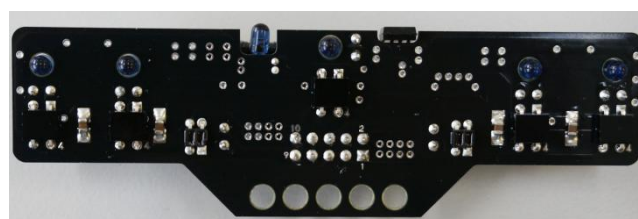
【M-S308: フォトインタラプタ(SG-105F3) (2個)】で、単品販売をしています。



製作例



製作例(表)



製作例(裏)

※本商品は基板に実装する部品一式をセットにした組立キットです。

製作マニュアルを参照のうえ、製作をお願いします。

半田付け(チップ部品を含む)が必要です。

※本基板を使用するには、ステアリング機構を自作しステアリングの用モータをマイコンで制御する必要があります。

マニュアルについては、[ダウンロード](#)ページからダウンロードしてください。