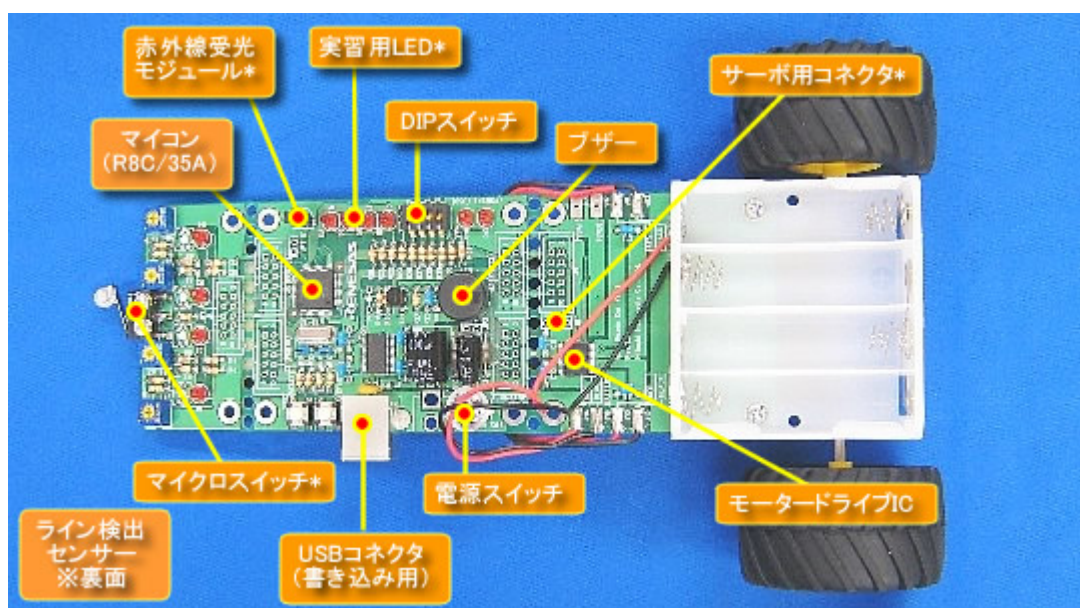


ミニマイコンカー Ver.2は、1枚の基板で総合的にマイコン学習ができる教材です。ミニマイコンカーの製作、モーターの制御やスイッチを使用したLEDの点灯制御、ブザーを使用した電子オルゴールの制御などをとおして、マイコン制御に興味をもって学習ができます。拡張用のオプションなどを組み合わせることによって、メカトロニクスの基礎から応用まで幅広く学習をすることが可能です。

※本キットは、組み立て材料一式をセットにした未完成品です。組み立てには、半田付けが必要です。

ミニマイコンカー Ver.2
の各機能



製品型番	<ul style="list-style-type: none"> ・M-S201(教育向け販売)[*] ・M-S202(一般向け販売) <p>*教育向けは、学校などの教育機関やその教職員が教育を目的として購入する場合があります。学校や教職員からの依頼で代理店の方が購入する場合なども対象となります。</p>
マイコン	R8C/35C(R5F21356CNFP) ルネサス エレクトロニクス製
電源	DC +5V 単三電池 × 4本または、別売の アダプターセット で、ACアダプターによる給電も可能。
書き込みI/F	USB(Bコネクタ)
I/O	ライン検出センサー × 4個、LED × 4個、4bit DIPスイッチ × 1個、プッシュスイッチ × 1個、ブザー × 1個、モーター制御回路 × 2個分、 障害物検出マイクロスイッチ × 1個[*]、サーボ用コネクタ × 1個[*]、拡張 I/O コネクタ(10Pオスコネクタストレート) × 4 個[*]、実習用LED × 4個[*]、 赤外線受光モジュール × 1個[*] *オプション用パーツ(別売り)となります。

製品の詳細については、ホームページを参照してください。

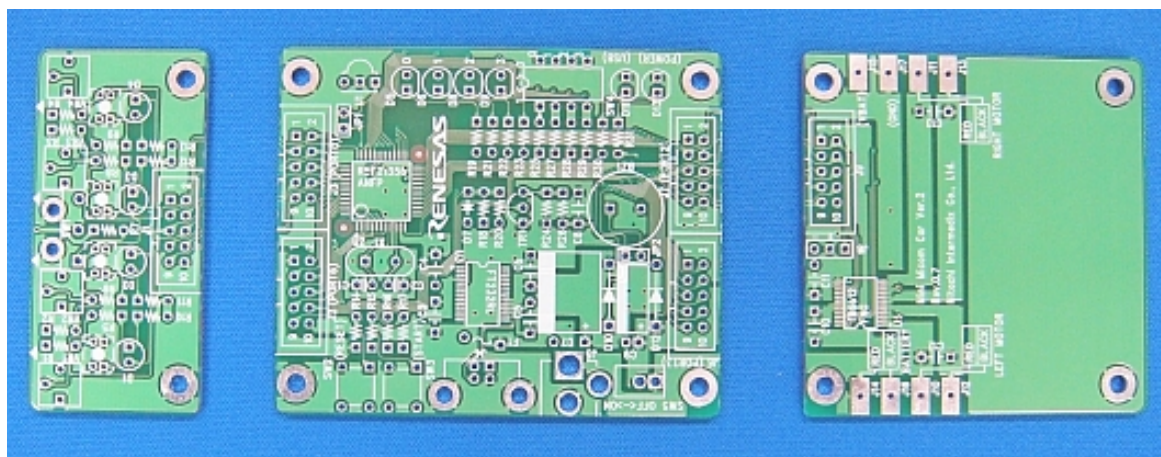
URL: <http://www2.himdx.net/mcr/>

株式会社日立ドキュメントソリューションズ

〒135-0016 東京都江東区東陽六丁目3番2号 イースト21タワー
 TEL: 03-6666-8171 FAX: 03-6666-8844
 E-mail: himdx.m-carrally.dd@hitachi.com

基板は、マイコンボード部分、センサ部分、モータードライブ部分に分割可能で、10ピンコネクタなどを追加することで、それぞれの基板がマイコンボードなどとして単体で使用できます。

マイコンボード部分のみが必要な場合は、[RMC-R8C35A](#)をご検討ください。



※ 基板はニッパーなどで分離後に、ヤスリがけが必要となります。

■ 拡張用オプション

ミニマイコンカー Ver.2の拡張用オプション下記の商品になります。
必要に応じてご購入をお願いします。

型番	商品名
M-S204	マイクロスイッチセット
M-S205	赤外線受光モジュール
M-S42	拡張I/Oコネクタ 10Pオスコネクタ ストレート(HIF3FC-10PA 2.54DSA) (2個)
M-S49	サーボ用コネクタ 3Pコネクタ(XG8V0331) (20個)
M-S116	実習用LED 発光ダイオード(EBR3338S) (10個)
M-S206	アダプターセット

製品の詳細については、ホームページを参照してください。

URL: <http://www2.himdx.net/mcr/>

◎ 株式会社日立ドキュメントソリューションズ

〒135-0016 東京都江東区東陽六丁目3番2号 イースト21タワー

TEL: 03-6666-8171 FAX: 03-6666-8844

E-mail: himdx.m-carrally.dd@hitachi.com

■ブロック・コマンドー

難しいプログラム言語が分からなくても、ブロックを組み合わせることによりプログラムを作成することができます。初心者や小学生・中学生を対象としたソフトです。詳細については、ブロック・コマンドー操作マニュアルを参照ください。



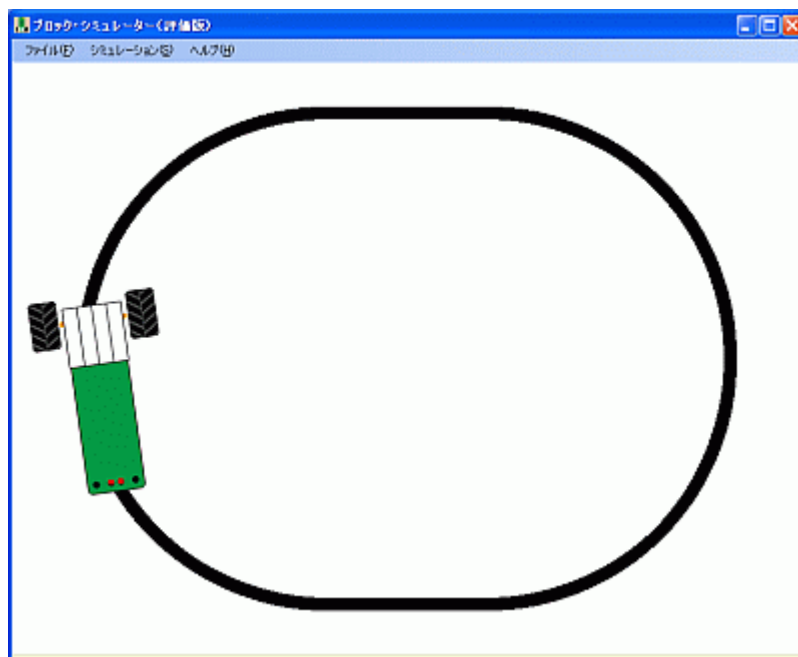
ブロック・コマンドー

※動作環境:

OS: Microsoft Windows Vista/7/8/8.1 日本語版が必要です。
モニター: フルカラーSVGA 800×600以上の解像度

■ブロック・シミュレーター

ブロック・コマンドで作成した走行プログラムを、PCでシミュレーションすることができます。



ブロック・シミュレーター

※動作環境:

OS: Microsoft Windows Vista/7/8/8.1 日本語版が必要です。

モニター: フルカラーSVGA 800×600以上の解像度

■ミニマイコンカー Ver.2 紹介動画

ミニマイコンカー Ver.2の紹介動画です。

※クリックすると、Youtubeへジャンプします。

[製品紹介](#)

[応用例\(改造\)](#)

[ジャイロ+加速度センサー基板製作キットを取り付けた応用例](#)

■マニュアル、プログラム

[ダウンロード](#)ページからダウンロードしてください。

製品の詳細については、ホームページを参照してください。

URL: <http://www2.himdx.net/mcr/>

◎株式会社日立ドキュメントソリューションズ

〒135-0016 東京都江東区東陽六丁目3番2号 イースト21タワー

TEL: 03-6666-8171 FAX: 03-6666-8844

E-mail: himdx.m-carrally.dd@hitachi.com